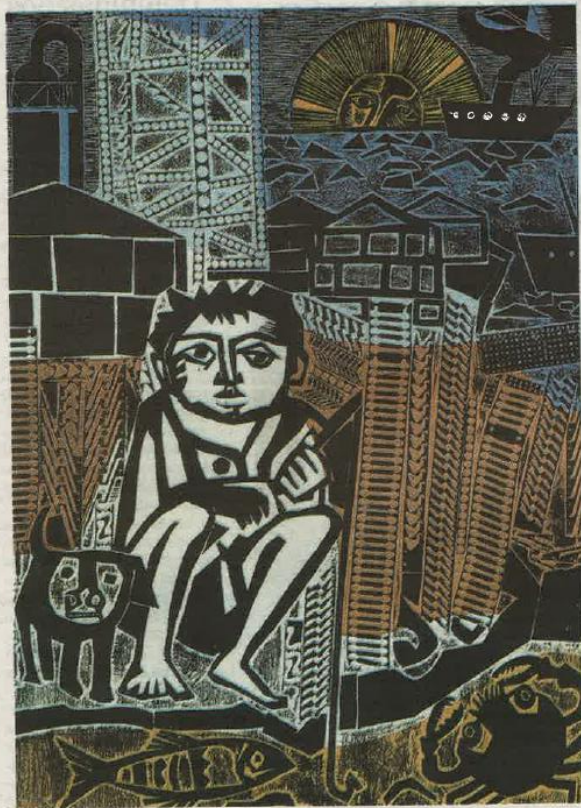


MADRID

AGENDA

POR PEDRO DEL CORRAL



EXPOSICIÓN  
ANTONIO BERNI

Antonio Berni: entre la expedición fotográfica y la reinención del grabado presenta la obra de uno de los artistas más significativos del arte latinoamericano del siglo XX. La muestra, que estará en el Museo Lázaro Galdiano (Serrano, 122) hasta el 12 de marzo, se centra en dos ámbitos de su producción: xilografías -impresiones realizadas con planchas de madera grabadas- y xilocollages -incorporación de otros materiales a una xilografía-, de la década de los 60 y su archivo fotográfico. Entre ellas, destacan las obras de una de sus series más emblemáticas, Juanito Laguna, que le valieron para obtener el Gran Premio en la Bienal de Venecia de 1962, y que está inspirada en los niños que el artista encontró en los barrios humildes de la periferia de Buenos Aires desde los años 30.



MÚSICA

EL ROCK ALTERNATIVO DE BIFFY CLYRO

Tras su paso por los festivales Mad Cool y FIB el pasado verano, Biffy Clyro regresa a España para dar dos únicos conciertos. El

próximo jueves 26 será el turno de Madrid, que acogerá a la formación escocesa en el antiguo Palacio de Deportes

(Avenida Felipe II). Simon Neil y los hermanos Johnston presentarán, en un formato para grandes escenarios, su álbum *Ellipsis*, el más alternativo de su carrera. El precio de las entradas es de 33,50 euros.



TEATRO

'LAS BRUJAS DE SALEM'

La obra de Arthur Miller que fue estrenada en 1953 y galardonada con el Premio Pulitzer, llega al Teatro Valle-Inclán para hacer

participar al público de su particular caza de brujas. Hasta el 5 de marzo, Andrés Lima (*Medea, Los Machez*) dirigirá

esta persecución religiosa, protagonizada por Lluís Homar y Nora Navas, entre otros. La obra, que ha sido adaptada por Eduardo Mendoza, tiene un precio que oscila entre los seis y los 25 euros.

EXCMO. AYUNTAMIENTO DE VALDEMORILLO  
CONCEJALÍA DE DEPORTES

# XXVI

## Clásica MTB

### Valdemorillo

www.mtb4estaciones.com

# 29

## Enero

### 2017

"La prueba de MTB con más historia de España"

GO fit

BOSCH  
Innovación para tu vida

ORGANIZA:

Recorridos: 35 y 55 km.

Información e Incripciones: [www.mtb4estaciones.com](http://www.mtb4estaciones.com)