

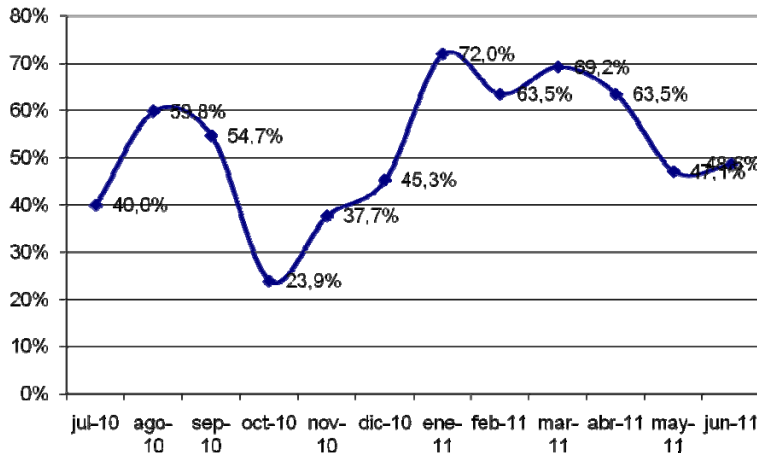


## Índice de Expectativas del Consumidor – Junio 2011

### LAS EXPECTATIVAS DE LOS CONSUMIDORES DESCIENDE 4,8% EN JUNIO

En junio, el Índice de Expectativas del Consumidor (IEC) experimenta una caída de 4,8%, sin embargo todavía es 7% mayor que un año atrás; respecto al promedio del año 2010 es 8,8% mayor. El subíndice de Expectativas de Consumo decrece 9,6%, en tanto el de Expectativas Económicas crece muy levemente: 0,9%, encontrándose este registro 12,2% por sobre el promedio de 2010. La variación negativa del Índice es impulsada por caídas significativa en los componentes que miden las expectativas de Consumo Personal.

**P2 - Expectativas económicas personales a 1 año**



En la medición de junio, el componente que mide las expectativas sobre la situación económica actual del país para el próximo año crece 4,8%, en tanto el que mide las expectativas económicas personales para el próximo año sube levemente: +1,0%. Las expectativas relacionadas a la compra de Casa sufren un importante deterioro: -21,1%, las correspondientes al alza de los precios en el próximo año suben 15,6% y las de compra de Electrodomésticos muestran una caída de 10,3%.

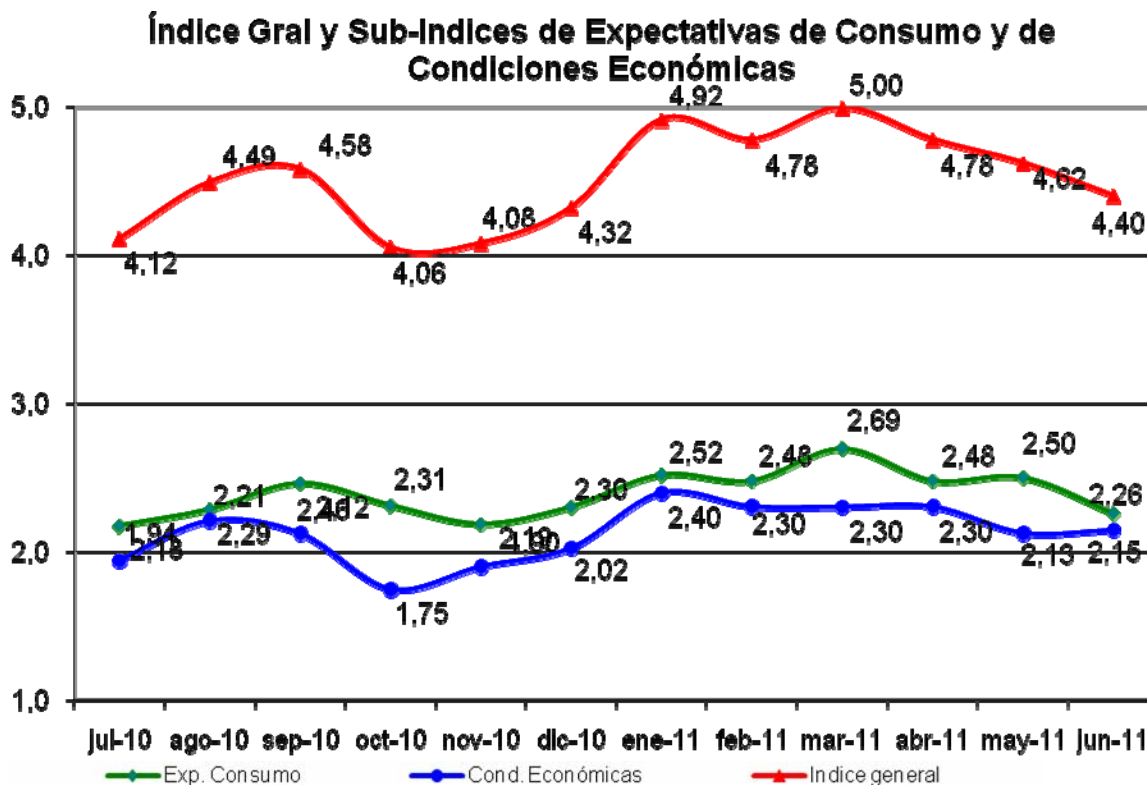
Las opiniones sobre de los encuestados acerca de las condiciones económicas del país en términos de la de hace un año atrás se muestran estables, crece 0,6%.

Ese de destacar que casi todos los componentes, excepto las expectativas sobre precios, continúan mostrando variaciones positivas respecto a las de doce meses atrás.

ÍNDICES:

	Expectativas Consumo			Condiciones Económicas			
junio 2011	P1	P5	P6	P2	P3	P4	
Positivas	25,3%	13,1%	34,1%	25,8%	32,6%	3,7%	
Negativas	42,2%	58,8%	45,7%	27,7%	35,2%	84,7%	
	0,831	0,543	0,884	0,981	0,974	0,190	IEC
Vs. 1 año atrás	7,0%		2,350	3,8%	10,6%	1,182	1,587
Vs. Mes anterior	-4,8%		2,258	-9,6%	0,9%	2,145	4,403

	mayo-11	junio-11	Var. vs. mes anterior	Var. vs. año anterior
P1 - Situación econ. personal vs. 1 año atrás	0,826	0,831	0,6%	13,4%
P2 - Expectativa personal a 1 año	0,971	0,981	1,0%	1,7%
P3 - Cond. económicas país en 1 año	0,929	0,974	4,8%	19,8%
P4 - Precios en 1 año	0,225	0,190	-15,6%	-21,2%
P5 - Compra casa	0,688	0,543	-21,1%	17,5%
P6 - Compra electrodomésticos	0,985	0,884	-10,3%	13,6%



### Confección IEC

El Índice de Expectativas del Consumidor, se construye a partir de las siguientes preguntas:

X1 = ¿Cómo es su situación económica personal con relación a un año atrás: diría que mejoró, se mantiene igual o empeoró?

X2 = ¿Qué cree que ocurrirá con su situación económica personal dentro de un año: cree que mejorará, se mantendrá igual o empeorará?

X3= ¿Cómo cree que será la situación económica del país dentro de un año: mejor, igual o peor que la actual?

X4= ¿Qué cree que sucederá con los precios en general en los próximos 12 meses: van a subir, se mantendrán estables, van a bajar?

X5= ¿Cree que es un buen momento para comprar una casa?

X6= ¿Cree que éste es un buen momento para realizar compras como por ejemplo electrodomésticos?

### Índice de Expectativas del Consumidor

Para calcular el Índice de Expectativas del Consumidor (IEC), primero se calculan los valores relativos (el porcentaje de respuestas positivas menos el porcentaje de respuestas negativas, más 100) para cada una de las 6 preguntas (ver preguntas listadas abajo). Usando la fórmula siguiente, se suman los 6 valores relativos y se dividen por el valor del período base.

$$IEC = \frac{(X1+X2+X3+X4+X5+X6)}{2.775}$$

### Sub-índice de Sensibilidad del Consumidor y Sub-índice de Condiciones Económicas

Para calcular ambos Índices se utiliza el mismo procedimiento que en el caso anterior.

$$ISC = \frac{(X1+ X5 + X6)}{0.961}$$

$$ICE = \frac{(X2 + X3 + X4)}{1.814}$$

### Ficha Técnica IEC

- ❖ Universo: Población general de Capital Federal y Gran Buenos Aires mayor de 18 años.
- ❖ Tipo de encuesta: Telefónica.
- ❖ Características de la muestra: Aleatoria para la selección de las características y números telefónicos.
- ❖ Tamaño de la muestra: 400 casos
- ❖ Error estadístico: +/- 5%
- ❖ Fecha del trabajo de campo: 11 de junio de 2011