



Índice de Expectativas del Consumidor – Junio 2007

LA CONFIANZA DE LOS CONSUMIDORES MOSTRO UNA CAÍDA MENSUAL DE 1.7% EN LA MEDICIÓN DE JUNIO, EXPLICADA POR LA DISMINUCIÓN DEL SUBÍNDICE DE EXPECTATIVAS ECONÓMICAS (-3.6%).

Luego de la recuperación mostrada el mes anterior, el Índice cae levemente en Junio. En la comparación interanual cae 14.7%

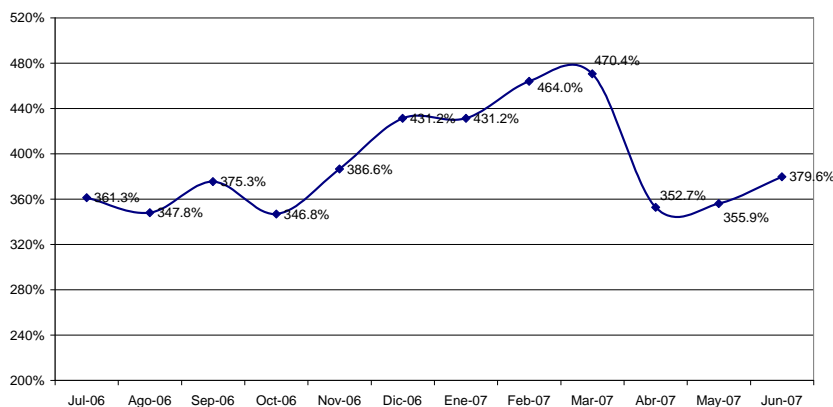
La situación económica personal vs. 1 año atrás se visualiza como mejor, sin embargo las expectativas económicas personales para el próximo año se deterioran. De todos modos se espera que los ingresos personales sean mayores que los de 1 año atrás y que crezcan más que los precios. En lo relativo a la situación económica del país vs 1 año atrás empeoran las expectativas, manteniéndose estables las expectativas en las condiciones macroeconómicas del país para el próximo año.

En el mes de Junio el Índice de Expectativas del Consumidor experimentó una leve caída de 1.7%. Comparado con respecto a idéntico período del año pasado es 14.7% menor y se ubica 9.8% por debajo del promedio de 2006. El Subíndice de Expectativas de Consumo se mantiene estable, el de Expectativas Económicas cae 3.6%.

En esta medición se observan subas en las respuestas a tres de las preguntas que componen el Índice y en las restantes tres se registran pérdidas. Suben las Expectativas Económicas Personales vs. 1 año atrás (+ 5.2%), las expectativas sobre la Compra de

Electrodomésticos (+ 4.9%) y las Expectativas en las Condiciones Económicas del País en 1 año (+ 1.4%); en cambio las Expectativas en el Aumento de los Precios en los próximos 12 meses muestran la mayor caída: -14.6%, seguido por las Expectativas sobre Compra de Casa (-12.7%) y por las

P1 - Situación económica personal vs. 1 año atrás



Expectativas Económicas Personales en 1 año (-5.3%).

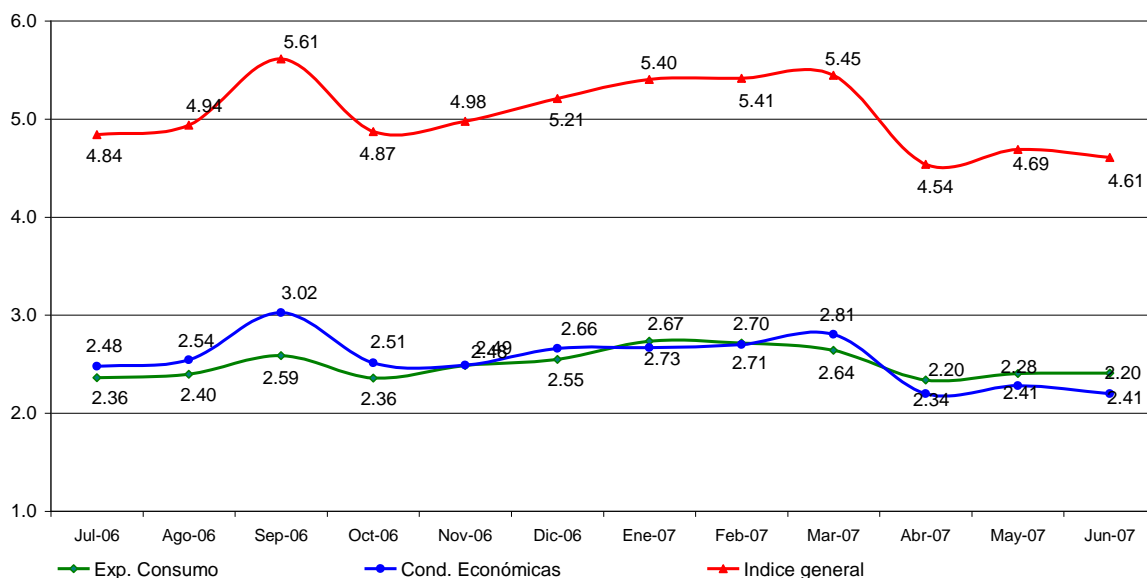
En los últimos tres meses las Expectativas de Consumo exhiben un comportamiento más favorable que las expectativas macro, siendo las que motorizan el crecimiento del Índice.

ÍNDICES:

	Índice de Expect. Consumo			Índice de Cond. Económicas			
Junio 2007	P1	P5	P6	P2	P3	P4	
Positivas	24.8%	10.2%	31.9%	27.4%	26.5%	5.0%	
Negativas	35.6%	51.9%	38.5%	24.4%	31.2%	83.3%	IEC
	0.892	0.583	0.934	1.030	0.953	0.217	1.661
			2.507			1.213	-1.7%
Vs. 1 año atrás	-14.7%		2.409	0.1%	-3.6%	2.200	4.609

	Mayo-07	Junio-07	Var. vs. mes anterior	Var. vs. año anterior
P1 - Situación econ. personal vs. 1 año atrás	0.848	0.892	5.2%	-8.0%
P2 - Expectativa personal a 1 año	1.088	1.030	-5.3%	-10.7%
P3 - Cond. económicas país en 1 año	0.940	0.953	1.4%	-23.5%
P4 - Precios en 1 año	0.254	0.217	-14.6%	-49.2%
P5 - Compra casa	0.668	0.583	-12.7%	-11.4%
P6 - Compra electrodomésticos	0.890	0.934	4.9%	-1.3%

Índice Gral y Sub-Índices de Expectativas de Consumo y de Condiciones Económicas



Confección IEC

El Índice de Expectativas del Consumidor, se construye a partir de las siguientes preguntas:

X1 = ¿Cómo es su situación económica personal con relación a un año atrás: diría que mejoró, se mantiene igual o empeoró?

X2 = ¿Qué cree que ocurrirá con su situación económica personal dentro de un año: cree que mejorará, se mantendrá igual o empeorará?

X3 = ¿Cómo cree que será la situación económica del país dentro de un año: mejor, igual o peor que la actual?

X4 = ¿Qué cree que sucederá con los precios en general en los próximos 12 meses: van a subir, se mantendrán estables, van a bajar?

X5 = ¿Cree que es un buen momento para comprar una casa?

X6 = ¿Cree que éste es un buen momento para realizar compras como por ejemplo electrodomésticos?

Índice de Expectativas del Consumidor

Para calcular el Índice de Expectativas del Consumidor (IEC), primero se calculan los valores relativos (el porcentaje de respuestas positivas menos el porcentaje de respuestas negativas, más 100) para cada una de las 6 preguntas (ver preguntas listadas abajo). Usando la fórmula siguiente, se suman los 6 valores relativos y se dividen por el valor del período base.

$$IEC = \frac{(X1+X2+X3+X4+X5+X6)}{2.775}$$

Sub-índice de Sensibilidad del Consumidor y Sub-índice de Condiciones Económicas

Para calcular ambos Índices se utiliza el mismo procedimiento que en el caso anterior.

$$ISC = \frac{(X1+X5+X6)}{0.961}$$

$$ICE = \frac{(X2+X3+X4)}{1.814}$$

Ficha Técnica IEC

- ❖ Universo: Población general de Capital Federal y Gran Buenos Aires mayor de 18 años.
- ❖ Tipo de encuesta: Telefónica.
- ❖ Características de la muestra: Aleatoria para la selección de las características y números telefónicos.
- ❖ Tamaño de la muestra: 400 casos
- ❖ Error estadístico: +/- 5%
- ❖ Trabajo de campo: CINEA
- ❖ Fecha del trabajo de campo: 12 de junio de 2007.