



Índice de Expectativas del Consumidor – Diciembre 2006

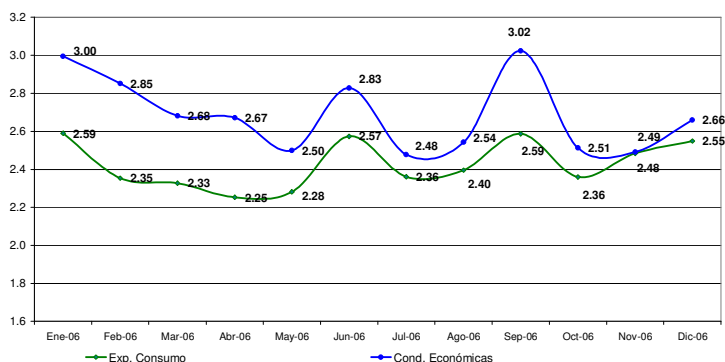
EN DICIEMBRE CRECE NUEVAMENTE LA CONFIANZA DE LOS CONSUMIDORES

El Índice mostró en Diciembre un crecimiento del 4.7%. Luego de la caída sufrida en el mes de Octubre, el Índice General sigue recuperándose. Ambos subíndices tuvieron un desempeño favorable. La comparación interanual continúa siendo favorable: +13.1%. Por su parte, el promedio del último semestre supera en 19% el registro del mismo semestre del año anterior.

El Índice de Expectativas del Consumidor experimenta nuevamente una suba, en esta medición es del 4.7%, alcanzando los 5.2 puntos. Comparado con el mismo mes del año pasado es 13.1% mayor.

El crecimiento estuvo determinado por una mejora en ambos Subíndices: el de Expectativas de Consumo crece 2.6%, en tanto el de Expectativas en las Condiciones Macroeconómicas sube 6.7%.

Sub-Índices de Expectativas de Consumo y de Condiciones Económicas



La mejora se reflejó en las respuestas a cuatro de las preguntas, siendo las Expectativas Económicas Personales a 1 año la que registra el mayor alza: 17.7%; le siguen las Expectativas Económicas Personales vs. 1 año atrás (+9.2%) y por último las Expectativas sobre las Condiciones Económicas del País en 1 año y la Compra de Electrodomésticos (+1.8% respectivamente). A su vez, las

Expectativas en el Aumento de los Precios en los próximos 12 meses exhibe una merma mensual de 10.9%. En lo que hace a las expectativas sobre la Compra de Casa se observa una disminución de 5.2%.

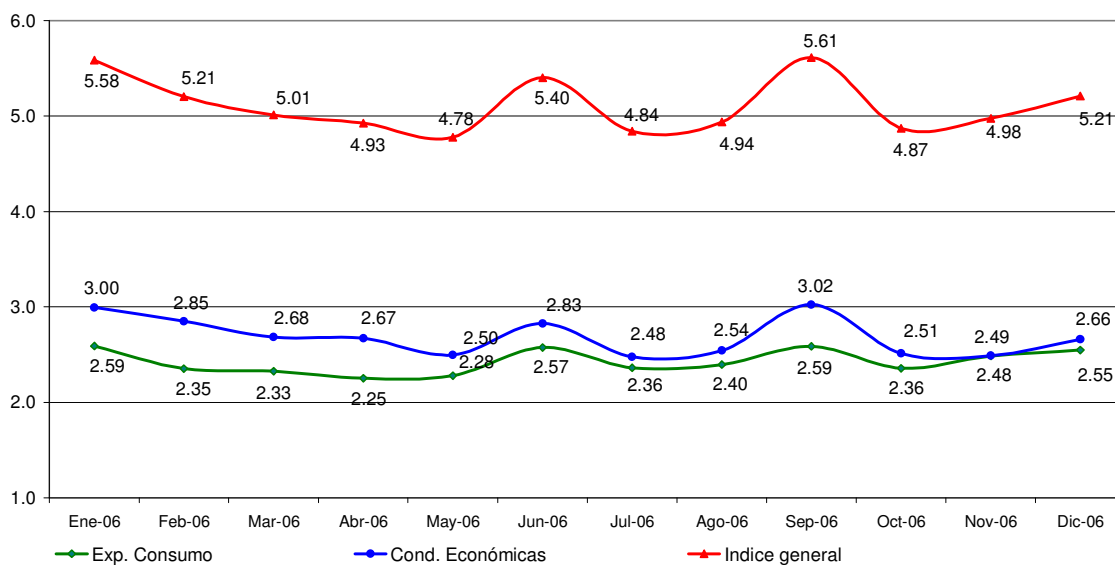
En términos globales, si bien los encuestados perciben una mejora en su situación económica individual, avistan un leve crecimiento en lo que hace a las perspectivas económicas del país en los próximos 12 meses.

ÍNDICES:

Diciembre 2006	Índice de Expect. Consumo			Índice de Cond. Económicas			IEC
	P1	P5	P6	P2	P3	P4	
Positivas	28.3%	15.7%	32.2%	34.8%	40.1%	4.1%	
Negativas	29.5%	51.4%	40.5%	15.1%	20.8%	77.2%	
	0.988	0.643	0.917	1.197	1.193	0.269	1.876
			2.651			1.466	4.7%
Vs. 1 año atrás	13.1%		2.548	2.6%	6.7%	2.659	5.207

	Noviembre-06	Diciembre-06	Var. vs. mes anterior	Var. vs. año anterior
P1-Situación econ. personal vs. 1 año atrás	0.905	0.988	9.2%	24.9%
P2-Expectativa personal a 1 año	1.017	1.197	17.7%	15.9%
P3-Cond. económicas país en 1 año	1.172	1.193	1.8%	17.0%
P4-Precios en 1 año	0.302	0.269	-10.9%	-29.0%
P5-Compra casa	0.678	0.643	-5.2%	14.2%
P6-Compra electrodomésticos	0.901	0.917	1.8%	12.1%

Índice Gral y Sub-Índices de Expectativas de Consumo y de Condiciones Económicas





Confección IEC

El Índice de Expectativas del Consumidor, se construye a partir de las siguientes preguntas:

X1 = ¿Cómo es su situación económica personal con relación a un año atrás: diría que mejoró, se mantiene igual o empeoró?

X2 = ¿Qué cree que ocurrirá con su situación económica personal dentro de un año: cree que mejorará, se mantendrá igual o empeorará?

X3= ¿Cómo cree que será la situación económica del país dentro de un año: mejor, igual o peor que la actual?

X4= ¿Qué cree que sucederá con los precios en general en los próximos 12 meses: van a subir, se mantendrán estables, van a bajar?

X5= ¿Cree que es un buen momento para comprar una casa?

X6= ¿Cree que éste es un buen momento para realizar compras como por ejemplo electrodomésticos?

Índice de Expectativas del Consumidor

Para calcular el Índice de Expectativas del Consumidor (IEC), primero se calculan los valores relativos (el porcentaje de respuestas positivas menos el porcentaje de respuestas negativas, más 100) para cada una de las 6 preguntas (ver preguntas listadas abajo). Usando la fórmula siguiente, se suman los 6 valores relativos y se dividen por el valor del período base.

$$IEC = \frac{(X1+X2+X3+X4+X5+X6)}{2.775}$$

Sub-índice de Sensibilidad del Consumidor y Sub-índice de Condiciones Económicas

Para calcular ambos Índices se utiliza el mismo procedimiento que en el caso anterior.

$$ISC = \frac{(X1+ X5+ X6)}{0.961}$$

$$ICE = \frac{(X2+ X3+ X4)}{1.814}$$

Ficha Técnica IEC

- ❖ Universo: Población general de Capital Federal y Gran Buenos Aires mayor de 18 años.
- ❖ Tipo de encuesta: Telefónica.
- ❖ Características de la muestra: Aleatoria para la selección de las características y números telefónicos.
- ❖ Tamaño de la muestra: 400 casos
- ❖ Error estadístico: +/- 5%
- ❖ Trabajo de campo: CINEA
- ❖ Fecha del trabajo de campo: 12 de diciembre de 2006.