



Índice de Expectativas del Consumidor – Julio 2006

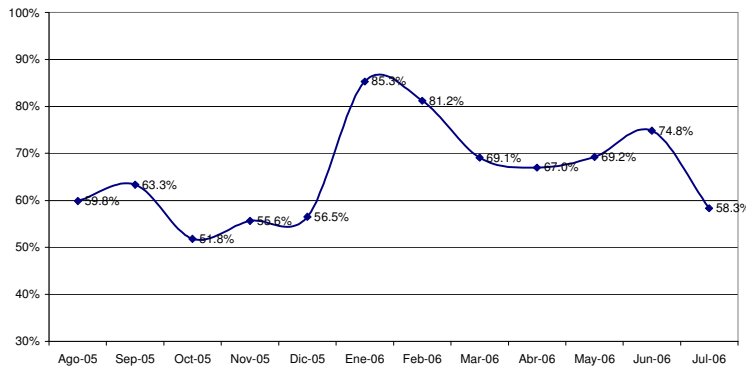
LAS EXPECTATIVAS DE LOS CONSUMIDORES CAEN EN JULIO 10.4%.

El Índice mostró en Julio una disminución de 10.4% respecto del mes anterior; se revierte así parte del crecimiento registrado en Junio. No obstante la comparación interanual continúa siendo favorable. Esta caída se explica por una fuerte caída tanto de las expectativas en las condiciones económicas del país para el año entrante, como de las expectativas sobre las condiciones personales.

INFORME MENSUAL JULIO 2006
Dirección: Juan J. Primosich jprimosich@untref.edu.ar

El Índice de Expectativas del Consumidor experimentó en Julio una caída del 10.4, luego del repunte mostrado en el mes anterior.

P2 - Expectativas económicas personales a 1 año

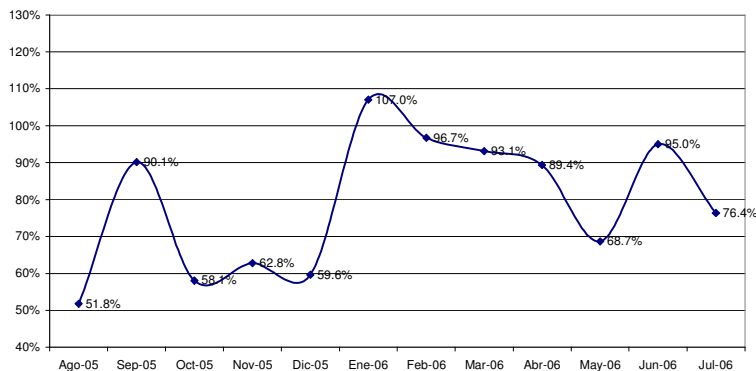


En esta medición se ubica en los 4.8 puntos. Comparado con respecto a idéntico período del año pasado es 4.5% mayor y se ubica 3.9% por sobre el promedio de 2005.

En lo referente a la comparación mensual, el subíndice de expectativas de consumo cae 8.3%, en tanto las expectativas en las condiciones económicas

decrecen 12.3%. Aunque la tendencia reciente del Índice continúa siendo positiva, lo cierto es que la confianza no logra disociarse del comportamiento volátil que la viene caracterizando desde mayo 2005.

P3 - Condiciones económicas del país en 1 año



El descenso se reflejó en las respuestas a todas las preguntas del índice, siendo las expectativas en el aumento de los precios en los próximos 12 meses (-28.3%), en las expectativas sobre la Compra de Casa (-11.9%) y la Situación Económica Personal vs 1 año atrás (-11.5%) las que registran los mayores deterioros. Por su parte, las expectativas sobre las



Condiciones Económicas del país en 1 año se contraen 9.6% y las Expectativas económicas personales a 1 año descienden 9.4%.

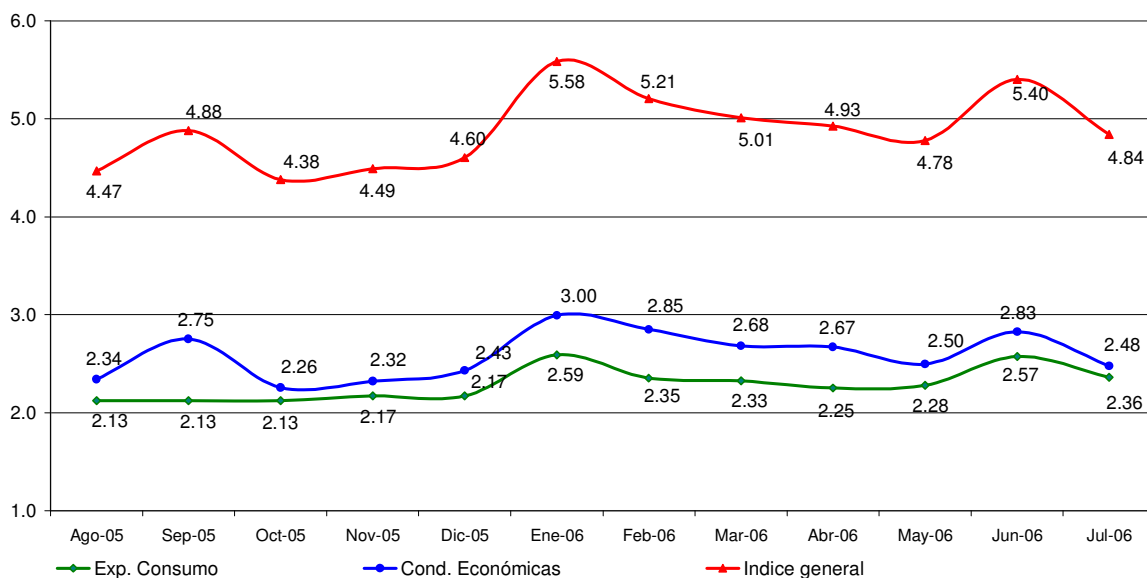
En esta medición se observa mayor pesimismo en las expectativas en las condiciones macroeconómicas y, en menor medida, en las expectativas de consumo. En términos globales, las condiciones presentes muestran el mismo grado de debilidad que las expectativas sobre el futuro.

ÍNDICES:

	Índice de Expect. Consumo			Índice de Cond. Económicas			
Julio 2006	P1	P5	P6	P2	P3	P4	
Positivas	19.9%	9.5%	29.4%	26.6%	35.3%	3.0%	
Negativas	34.1%	51.5%	37.1%	22.1%	22.6%	72.4%	IEC
	0.858	0.580	0.923	1.045	1.127	0.306	1.744
			2.457			1.366	-
Vs. 1 año atrás	4.5%		2.361	-8.3%	-12.3%	2.478	4.839

	Junio-06	Julio-06	Var. vs. mes anterior	Var. vs. año anterior
P1-Situación econ. personal vs. 1 año atrás	0.970	0.858	-11.5%	9.3%
P2-Expectativa personal a 1 año	1.154	1.045	-9.4%	-1.2%
P3-Cond. económicas país en 1 año	1.246	1.127	-9.6%	6.1%
P4-Precios en 1 año	0.427	0.306	-28.3%	0.0%
P5-Compra casa	0.658	0.580	-11.9%	-5.8%
P6-Compra electrodomésticos	0.946	0.923	-2.4%	14.9%

Índice Gral y Sub-Índices de Expectativas de Consumo y de Condiciones Económicas



Confección IEC

El Índice de Expectativas del Consumidor, se construye a partir de las siguientes preguntas:

X1 = ¿Cómo es su situación económica personal con relación a un año atrás: diría que mejoró, se mantiene igual o empeoró?

X2 = ¿Qué cree que ocurrirá con su situación económica personal dentro de un año: cree que mejorará, se mantendrá igual o empeorará?

X3= ¿Cómo cree que será la situación económica del país dentro de un año: mejor, igual o peor que la actual?

X4= ¿Qué cree que sucederá con los precios en general en los próximos 12 meses: van a subir, se mantendrán estables, van a bajar?

X5= ¿Cree que es un buen momento para comprar una casa?

X6= ¿Cree que éste es un buen momento para realizar compras como por ejemplo electrodomésticos?

Índice de Expectativas del Consumidor

Para calcular el Índice de Expectativas del Consumidor (IEC), primero se calculan los valores relativos (el porcentaje de respuestas positivas menos el porcentaje de respuestas negativas, más 100) para cada una de las 6 preguntas (ver preguntas listadas abajo). Usando la fórmula siguiente, se suman los 6 valores relativos y se dividen por el valor del período base.

$$IEC = \frac{(X1+X2+X3+X4+X5+X6)}{2.775}$$

Sub-índice de Sensibilidad del Consumidor y Sub-índice de Condiciones Económicas

Para calcular ambos Índices se utiliza el mismo procedimiento que en el caso anterior.

$$ISC = \frac{(X1+ X5+ X6)}{0.961}$$

$$ICE = \frac{(X2+ X3+ X4)}{1.814}$$

Ficha Técnica IEC

- ❖ Universo: Población general de Capital Federal y Gran Buenos Aires mayor de 18 años.
- ❖ Tipo de encuesta: Telefónica.
- ❖ Características de la muestra: Aleatoria para la selección de las características y números telefónicos.
- ❖ Tamaño de la muestra: 402 casos
- ❖ Error estadístico: +/- 5%
- ❖ Trabajo de campo: CINEA
- ❖ Fecha del trabajo de campo: 11 de julio de 2006.