

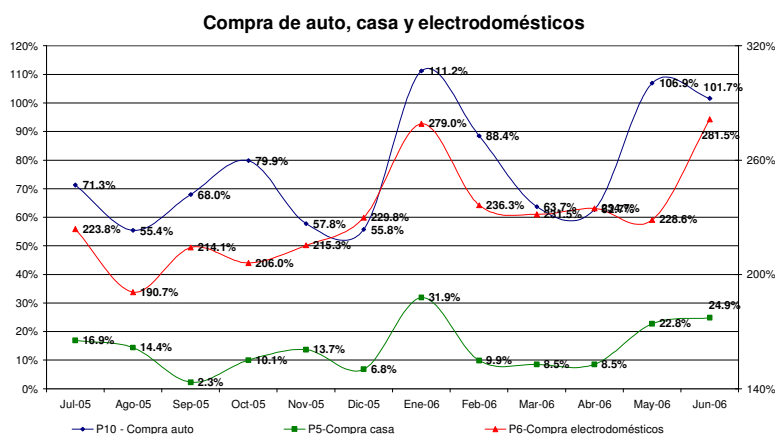
## Índice de Expectativas del Consumidor – Junio 2006

**SE RECUPERAN LAS EXPECTATIVAS DE LOS CONSUMIDORES. EN JUNIO CRECEN 13%.**

**El Índice mostró en Junio un importante crecimiento del 13% respecto del mes anterior; se revierte así la caída registrada en los tres meses anteriores. Este crecimiento se explica por un alza en las expectativas en las condiciones económicas del país para el año entrante y en las expectativas de consumo.**

El Índice de Expectativas del Consumidor experimentó en Junio un crecimiento del 13%, luego de las caídas sufridas en los 3 meses anteriores. En esta medición se ubica en los 5.4 puntos. Comparado con respecto a idéntico período del año pasado es 25.4% mayor y se ubica 15.9% por sobre el promedio de 2005.

En lo referente a la comparación mensual, el subíndice de expectativas de consumo crece 12.8%, en tanto se observa un alza de 13.1% de las expectativas en las condiciones económicas.



El alza se reflejó en las respuestas a todas las preguntas del índice, siendo la expectativa en el aumento de los precios en los próximos 12 meses (+40.5%), en la Situación Económica Personal vs 1 año atrás (+18.4), en la Compra de Electrodomésticos (+16.1%) y en las Condiciones Económicas del País en 1 año (+15.6%) las que

registran la mayor suba. El subíndice de Expectativas de Consumo aumenta debido a la recuperación de las expectativas de compra de electrodomésticos y de la Situación Económica Personal vs. 1 año atrás, en tanto las expectativas en las condiciones económicas se ven impulsadas por las menores expectativas en la suba de precios y en que las condiciones económicas del país en 1 año van a mejorar.

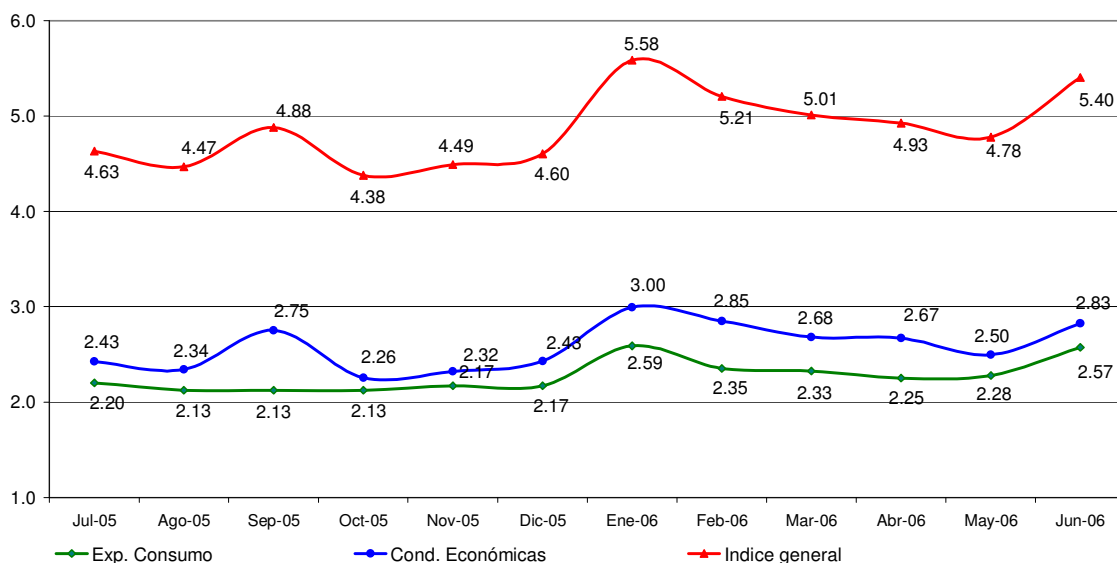
En términos globales, las condiciones presentes muestran la misma fortaleza que las expectativas sobre el futuro. Ello se explica porque este mes las expectativas se ven impulsadas por un mayor optimismo sobre la evolución de los precios y de la situación macroeconómica.

ÍNDICES:

	Índice de Expect. Consumo			Índice de Cond. Económicas			
Junio 2006	P1	P5	P6	P2	P3	P4	
Positivas	26.2%	12.0%	30.5%	34.3%	43.9%	6.3%	
Negativas	29.2%	46.2%	35.9%	18.9%	19.3%	63.6%	<b>IEC</b>
	0.970	0.658	0.946	1.154	1.246	0.427	<b>1.946</b>
			<b>2.678</b>			<b>1.558</b>	13.0%
Vs. 1 año atrás	25.4%		<b>2.574</b>	12.8%	13.1%	<b>2.827</b>	<b>5.401</b>

	Mayo-06	Junio-06	Var. vs. mes anterior	Var. vs. año anterior
<b>P1-Situación econ. personal vs. 1 año atrás</b>	0.819	0.970	18.4%	39.4%
<b>P2-Expectativa personal a 1 año</b>	1.117	1.154	3.3%	14.4%
<b>P3-Cond. económicas país en 1 año</b>	1.078	1.246	15.6%	12.9%
<b>P4-Precios en 1 año</b>	0.304	0.427	40.5%	22.7%
<b>P5-Compra casa</b>	0.647	0.658	1.7%	34.3%
<b>P6-Compra electrodomésticos</b>	0.815	0.946	16.1%	43.1%

Índice Gral y Sub-Índices de Expectativas de Consumo y de Condiciones Económicas





### Confección IEC

El Índice de Expectativas del Consumidor, se construye a partir de las siguientes preguntas:

X1 = ¿Cómo es su situación económica personal con relación a un año atrás: diría que mejoró, se mantiene igual o empeoró?

X2 = ¿Qué cree que ocurrirá con su situación económica personal dentro de un año: cree que mejorará, se mantendrá igual o empeorará?

X3= ¿Cómo cree que será la situación económica del país dentro de un año: mejor, igual o peor que la actual?

X4= ¿Qué cree que sucederá con los precios en general en los próximos 12 meses: van a subir, se mantendrán estables, van a bajar?

X5= ¿Cree que es un buen momento para comprar una casa?

X6= ¿Cree que éste es un buen momento para realizar compras como por ejemplo electrodomésticos?

### Índice de Expectativas del Consumidor

Para calcular el Índice de Expectativas del Consumidor (IEC), primero se calculan los valores relativos (el porcentaje de respuestas positivas menos el porcentaje de respuestas negativas, más 100) para cada una de las 6 preguntas (ver preguntas listadas abajo). Usando la fórmula siguiente, se suman los 6 valores relativos y se dividen por el valor del período base.

$$IEC = \frac{(X1+X2+X3+X4+X5+X6)}{2.775}$$

### Sub-índice de Sensibilidad del Consumidor y Sub-índice de Condiciones Económicas

Para calcular ambos Índices se utiliza el mismo procedimiento que en el caso anterior.

$$ISC = \frac{(X1+ X5+ X6)}{0.961}$$

$$ICE = \frac{(X2+ X3+ X4)}{1.814}$$

### Ficha Técnica IEC

- ❖ Universo: Población general de Capital Federal y Gran Buenos Aires mayor de 18 años.
- ❖ Tipo de encuesta: Telefónica.
- ❖ Características de la muestra: Aleatoria para la selección de las características y números telefónicos.
- ❖ Tamaño de la muestra: 400 casos
- ❖ Error estadístico: +/- 5%
- ❖ Trabajo de campo: CINEA
- ❖ Fecha del trabajo de campo: 6 de junio de 2006.