



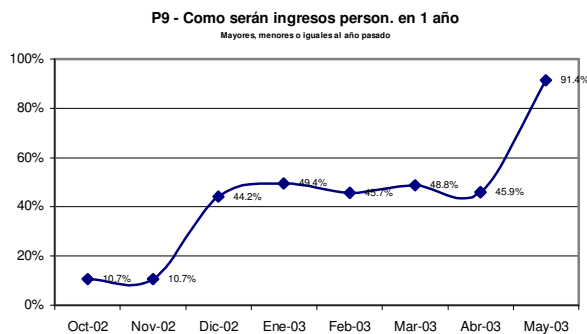
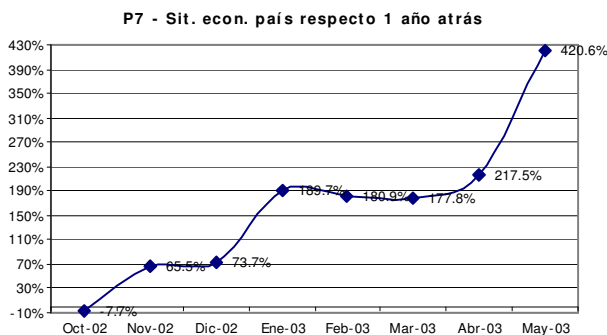
Índice de Expectativas del Consumidor – Mayo 2003

INFORME MENSUAL - MAYO 2003
Dirección: Juan José Primosich
Trabajo de Campo: CINEA

Las expectativas de los consumidores registró una suba de 26% en Mayo, respecto de Abril. El Sub-Índice de Expectativas de Consumo creció 19%, en tanto el Sub-índice de Expectativas de Condiciones Económicas crece 30%. De este modo, tanto el Índice como los Sub-índices casi duplican los valores de Septiembre 2002.

El Índice de Expectativas del Consumidor registró en Mayo 2003 un valor de 4.9 puntos, creciendo 77% durante este período. Ambos sub-Índices muestran un comportamiento ascendente: el Sub-Índice de Expectativas de Consumo creció 19%, en tanto el Sub-índice de Expectativas de Condiciones Económicas crece 30%.

La totalidad de las preguntas que componen el Índice registran variaciones positivas de distinta magnitud. Las que más crecen son consideración de la Situación Económica Personal vs. un año atrás y sobre las Condiciones económicas del país dentro de un año, en esta última las opiniones positivas casi triplican a las negativas. En un nivel intermedio crecen las expectativas sobre su Situación económica personal en un año y perciben un menor crecimiento de los Precios (en los próximos 12 meses). Las variaciones en las preguntas sobre compras de bienes durables e inmuebles crecen moderadamente.



triplican a las negativas. En un nivel intermedio crecen las expectativas sobre su Situación económica personal en un año y perciben un menor crecimiento de los Precios (en los próximos 12 meses). Las variaciones en las preguntas sobre compras de bienes durables e inmuebles crecen moderadamente.

Los hombres entrevistados continúan mostrando una actitud más optimista que las mujeres en todas las variables medidas.

Continúa en crecimiento la opinión sobre la Situación Económica del País respecto a un

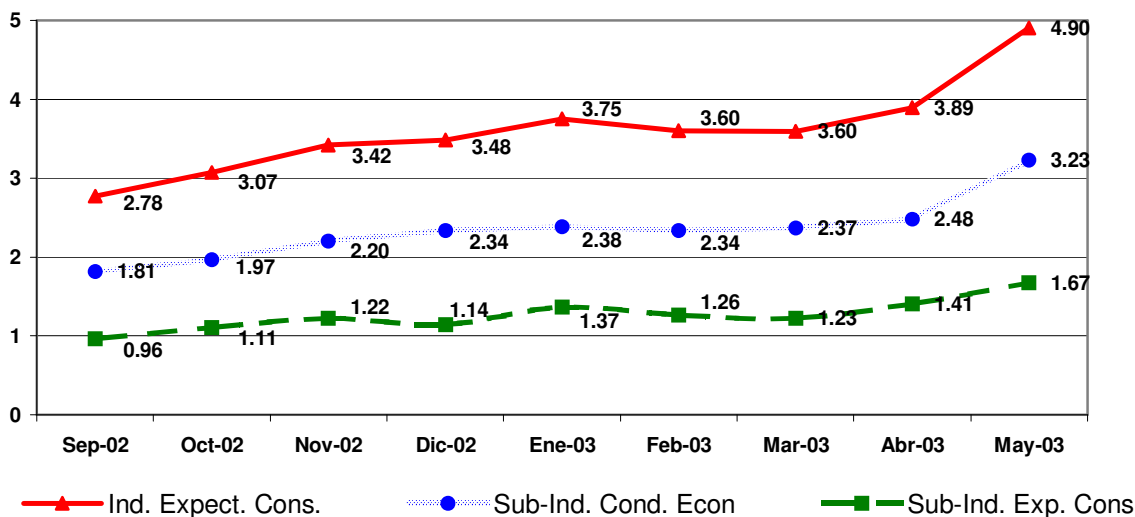
año atrás, creciendo más de 4 veces en los últimos 8 meses, un crecimiento que podría estar relacionado con una definición clara del proceso electoral, lo cual estaría generando expectativas positivas acerca de las políticas que se esperan del presidente electo. Estas actitudes también se reflejan en las opiniones sobre los Ingresos personales en 1 año.

ÍNDICES:

	Indice de Expect. Consumo			Indice de Cond. Económicas			
Mayo 2003	P1	P5	P6	P2	P3	P4	
Positivas	11.3%	14.1%	8.6%	35.5%	48.8%	10.3%	
Negativas	59.7%	45.3%	61.8%	21.3%	16.8%	33.3%	IEC
	0.516	0.688	0.468	1.142	1.320	0.770	1.767
			1.740			1.782	126.0%
			1.672	119%	130%	3.232	4.904

RESULTADOS DESGLOSADOS POR PREGUNTAS:

	Abril-03	Mayo-03	Variación vs. mes anterior
P1-Situación econ. personal vs. 1 año atrás	0.349	0.516	47.9%
P2-Expectativa personal a 1 año	0.940	1.142	21.5%
P3-Cond. económica país en 1 año	0.924	1.320	42.9%
P4-Precios en 1 año	0.619	0.770	24.4%
P5-Compra casa	0.619	0.688	11.1%
P6-Compra electrodomésticos	0.440	0.468	6.4%



Confección IEC

El Índice de Expectativas del Consumidor, se construye a partir de las siguientes preguntas:

X1 = ¿Cómo es su situación económica personal en relación a un año atrás: diría que mejoró, se mantiene igual o empeoró?

X2 = ¿Qué cree que ocurrirá con su situación económica personal dentro de un año: cree que mejorará, se mantendrá igual o empeorará?
X3= ¿Cómo cree que será la situación económica del país dentro de un año: mejor, igual o peor que la actual?
X4= ¿Qué cree que sucederá con los precios en general en los próximos 12 meses: van a subir, se mantendrán estables, van a bajar?
X5= ¿Cree que es un buen momento para comprar una casa?
X6= ¿Cree que éste es un buen momento para realizar compras como por ejemplo electrodomésticos?

Índice de Expectativas del Consumidor

Para calcular el Índice de Expectativas del Consumidor (IEC), primero se calculan los valores relativos (el porcentaje de respuestas positivas menos el porcentaje de respuestas negativas, más 100) para cada una de las 6 preguntas (ver preguntas listadas abajo). Usando la fórmula siguiente, se suman los 6 valores relativos y se dividen por el valor del período base.

$$IEC = \frac{(X1+X2+X3+X4+X5+X6)}{2.775}$$

Sub-índice de Sensibilidad del Consumidor y Sub-índice de Condiciones Económicas

Para calcular ambos Índices se utiliza el mismo procedimiento que en el caso anterior.

$$ISC = \frac{(X1+ X5 + X6)}{0.961}$$

$$ICE = \frac{(X2 + X3 + X4)}{1.814}$$

Ficha Técnica IEC

- ❖ Universo: Población general de Capital Federal y Gran Buenos Aires. mayor de 18 años.
- ❖ Tipo de encuesta: Telefónica.
- ❖ Características de la muestra: Aleatoria para la selección de las características y números telefónicos.
- ❖ Tamaño de la muestra: 435 casos
- ❖ Error estadístico: +/- 5%
- ❖ Fecha del trabajo de campo: 14 de mayo de 2003.